

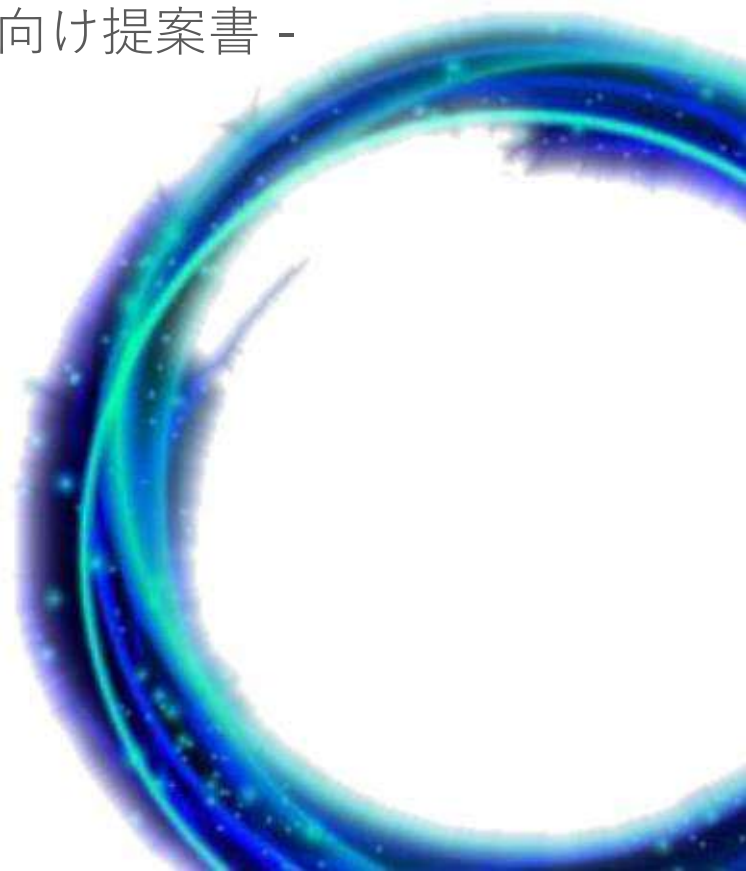


Phantom

3D Hologram Display

Owners System

- ロケーションオーナー様向け提案書 -



機器製造

株式会社Life is Style

管理会社

株式会社Phantom Management

What's 3D Phantom?

3D Phantomとは

「見たことない」「どうなっているの？」

革新的な表現力で、思わず撮りたくなる

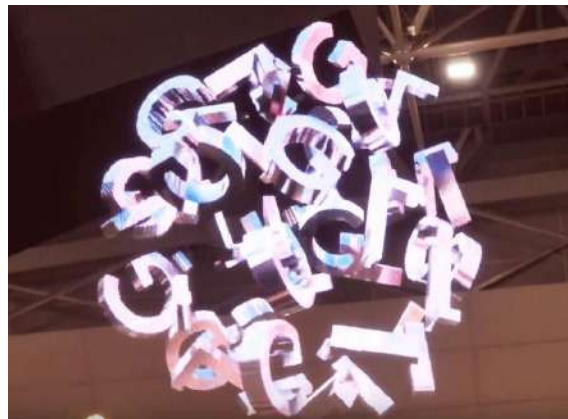
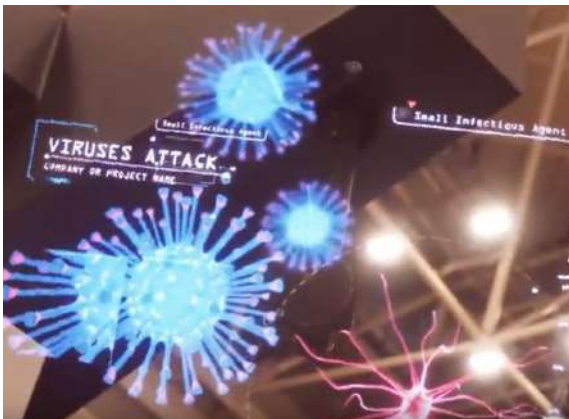
3D映像&メッセージをダイレクトに伝える「3D Phantom®」

3D Phantom®は、専用メガネをつけることなく、目の前に3D映像を浮かび上がらせることができます。LED光源がライン状についたブレードを高速回転させることで作り出される3D映像は、浮いているような不思議な魅力で、人々の視線をくぎづけに。映し出す映像は、社名、商品、キャッチコピー、クーポンなど思いのままに作成可能。

本機を複数台連結させることで、街角広告やデジタルサイネージに替わる、次世代の3Dホログラフィックディスプレイとして活用が可能です。既存の広告媒体に比べて視覚的インパクト・視認性・応用性・訴求力の高い広告媒体として非常に高い注目を集めています。

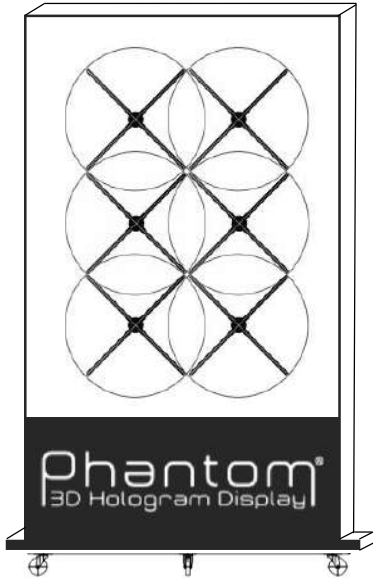


3D Phantom 65x

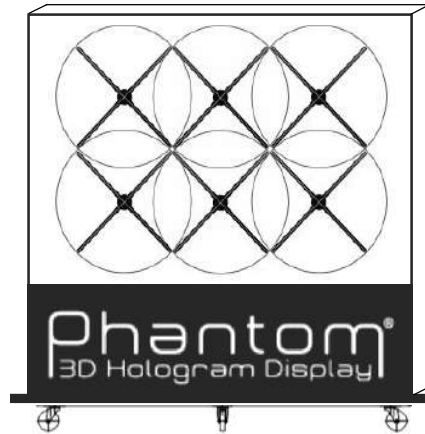


3D Phantom Ad-Model

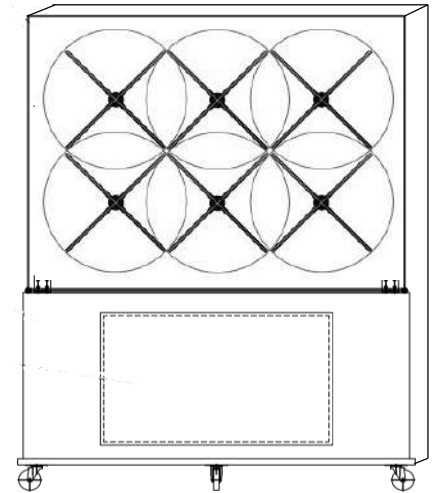
6台プラン:3D Phantom 65x(6台連携)+什器+専用ケース



3D Phantom Ad-Model
6台プラン (タテ型)



3D Phantom Ad-Model
6台プラン (ヨコ型)



3D Phantom Ad-Model
6台プラン ディスプレイモニター付き (ヨコ型)

寸法 : W:1500 H:2400 D:600mm
消費電力 : 600W~
備品 : - Wi-Fi
- スマートプラグ
- UPS など
- キャスター

寸法 : W:1800 H:2000 D:600mm
消費電力 : 600W~
備品 : - Wi-Fi
- スマートプラグ
- UPS など
- キャスター

寸法 : W:1800 H:2287 D:600mm
消費電力 : 1500W~
備品 : - ディスプレイモニター
- Windows PC
- Wi-Fi
- スマートプラグ
- UPS など
- キャスター

※画像はイメージです。設置場所により、タテ型・ヨコ型・ディスプレイ付き等になります。6台・12台・24台プランに加え、カスタムプランもご用意しております。

Installation location

設置ロケーションイメージ

駅構内



空港内



モール内



街中



東京都内を始めとした様々な主要ロケーションに
3D Phantom Ad-Modelを展開していきます。

駅構内や空港内、街中やモール内など、人通りが多く広告価値
の見込めるロケーションを中心に、2019年内に50ロケーション、
2020年には500~1000ロケーションの獲得を目指します。

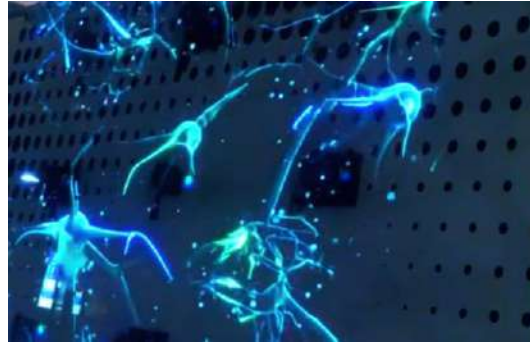
(※契約ベース)

Case study

導入事例



JR品川駅(10台)



渋谷ヒカリエ(9台)



渋谷マークシティ(14台)

株式会社アシックス

NTT都市開発株式会社

株式会社電通ライブ

凸版印刷株式会社

株式会社バンダイナムコアミューズメント

<主要取引先>

オリックス株式会社

日本コカ・コーラ株式会社

東日本電信電話株式会社

KDDI株式会社

日本ハム株式会社

ソフトバンク株式会社

株式会社博報堂

※敬称略 五十音順

Advantages

ロケーションオーナーメリット



空間の有効活用

これまで広告として活用できなかった土地や、デッドスペースに新たな価値を付与



街のランドマークに

先進性・話題性の高い3D Phantom Ad-Modelを設置することで、地域活性化や新たなランドマークに



ロケーションの認知拡大

3D Phantomの映像がSNSで拡散されることで、場所に人が人を呼び込む新しいサイクルの創生


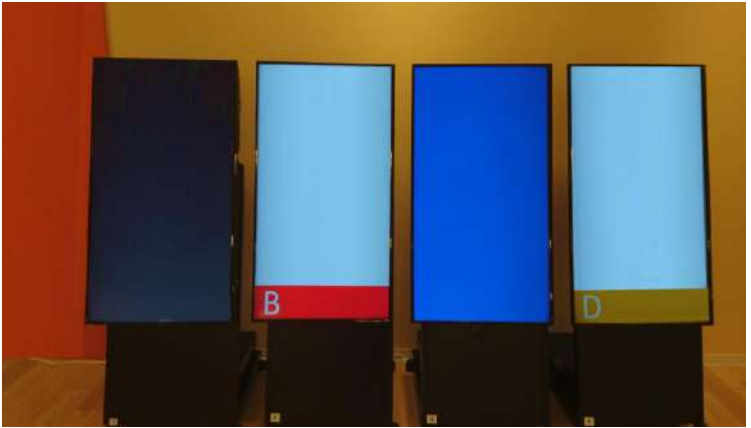


3D Phantomは競合なしの次世代3D広告の為、広告単価が高く収益性が非常に高い

Advantages

広告到達率

2019年3月1日(金)~31日(日)(7:00 開始 —22:00 終了)に3D PhantomのPRとして、「渋谷ヒカリエ」のショーウィンドウ4面で、3D映像の演出を行いました。期間中の調査(弊社集計・一部区間のみ計測)を実施し高い実績を上げることができました。この機会にぜひ3D Phantomの訴求力を活かした次世代ソリューションを広告展開でお役立てください。

項目	3D Phantom®	サイネージ
設置イメージ		
注目率	15.5%	8.6%
広告到達率	29.9%	18.7%

データは一部区間のみ計測(株式会社Life is Styleデータ参照)

広告到達者のうち、3D Phantomをカメラで撮影する人は約4割に達する。QRコードやARコードを介した様々な誘導導線を作れるため、いままで以上に集客効果を見込めます。

Advantages

SNSでのロケーションの拡散



▲ 投稿された映像



Twitterで一般の方に投稿された映像が100万回再生を記録

Rental contract

賃貸借契約について

カテゴリー	条件	備考
寸法	什器を設置できるだけの広さであること □サイネージなし タテ型：W:1500mm H:2400mm D:600mm ヨコ型：W:1800mm H:2000mm D:600mm □サイネージあり ヨコ型：W:1800mm H:2287mm D:600mm	什器から5mの距離ではっきりと視認できること
電力	電力量が確保できること (コンセントor電気工事の可能な場所)	□サイネージなし：600W～ □サイネージ付き：1500W～ Phantom6台/Wi-Fi/スピーカー (UPS) /スマートプラグ/ディスプレイモニター/Windows PCなど (Phantom6台連携=420W それ以外1080W計算)
屋内 屋外 半屋	電源供給部は雨、風がしのげる場所	ロケーション自体が雨、風をしのげる場所がベスト 防雨コンセントなどで対応可能な場合あり ※屋外の場合 アンカーを売って什器固定ができること 強風など悪天候の際に、キャスター付き専用什器を雨風がしのげる場所に移動ができること
日照	直射日光が当たりにくい	直射日光が当たると見えにくくなる為
申請許可	メンテナンスが申請・許可なしで自由に行えること	直ちにメンテナンスが行えるように、管理事務所等の許可・申請が不要であることがベスト

設置条件を満たしたロケーションのオーナー様には、年間契約で継続更新できることを前提に、弊社と賃貸借契約を結んでいただきます。場所によってはセキュリティカメラの設置を考えております。3D Phantom Ad-Modelの電気代は(株)Life is styleがお支払いいたします。